

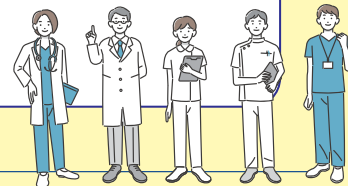
○レスパイト入院のご案内○

このような時にご相談ください

- ご家族の介護疲れ（リフレッシュ）
- ご家族が冠婚葬祭、出張、旅行などで留守にする
- 自宅の改修が必要になった
- ご家族が入院され、介護される方が不在になる
- 大型連休や年末年始などでご家族が忙しくなる
- ショートステイの予約が取れない
- リハビリを行いたい方

ご利用について

- ▶ かかりつけの医療機関や介護事業所よりご相談下さい
- ▶ あらかじめ入院期間を決めてご利用いただきます
入院期間はご相談のうえ決定いたします
- ▶ 医療的ケアの必要な方を優先して対応します



お問い合わせ先

島の病院おおたに 地域連携室（担当 岡本）

tel 0823-45-0303 fax 0823-45-0310

受付時間：平日 9：00 ～ 17：00 ※年末年始休診日除く



島の病院おおたに
ISLAND HOSPITAL OTANI

〒737-2301 広島県江田島市能美町中町4711

HOME PAGE

島の病院

<https://otani.or.jp>

